



SANDNES GARN

X

iIS WOODLING

BURSFJELL GENSER

DESIGN: SIV ELISE SELAND IIS OF NORWAY / OPPSKRIFT: OLAUG KLEPPE

STØRRELSER

(XS) S (M-L) XL (XXL)

PLAGGETS MÅL

Overvidde: (95) 105 (114) 123 (132) cm
Hel lengde: ca (52) 53 (55) 57 (58) cm
Ermelengde: 44 cm, eller ønsket lengde
Alle mål gjelder ferdige plagg, kroppsmål + bevegelsesvidde. Disse mål er beregnet etter oppgitt strikkefasthet.

GARN

FRITIDSGARN (100 % norsk ull. 50 g = ca 70 meter)

GARNMENGDE

Støvet lys grønn 9041: (250) 250 (300) 300 (350) gram
Naturmelert 2641: (100) 150 (150) 150 (150) gram
Gyllenbrun: 2564 (100) 100 (150) 150 (150) gram

VEILEDENE PINNER

Rundpinne og strømpepinne nr 6 og 7
Nr på pinnen er kun veiledende. Strikker du fastere enn oppgitt strikkefasthet, bruk tykkere pinner. Strikker du løsere, bruk tynnere pinner.

STRIKKEFASTHET

13 masker og 16 omganger glattstrikk på pinne nr 7 = 10 x 10 cm

TIPS

Pass på at trådene ikke strammer på vrangen, for da trekker arbeidet seg sammen.

FOR- OG BAKSTYKKE

Legg opp (124) 136 (148) 160 (172) masker med støvet lys grønn på rundpinne nr 6 og strikk 7 cm vrangbord rundt 2 rett, 2 vrang. Sett et merke i hver side med (62) 68 (74) 80 (86) masker til for- og bakstykke. Skift til rundpinne nr 7.
Strikk diagram A til arbeidet måler (17) 17 (18) 19 (19) cm.
Videre strikkes glattstrikk til arbeidet måler (27) 28 (29) 31 (31) cm.
Fell til ermehull slik:
Fell av de første 6 maskene, strikk (50) 56 (62) 68 (74) masker (= bakstykke), fell av 12 masker, strikk (50) 56 (62) 68 (74) masker (= forstykke), fell av de siste 6 maskene.
Legg arbeidet til side og strikk ermer.

ERMER

Legg opp (32) 32 (32) 36 (36) masker med gyllenbrun på strømpepinne nr 6 og strikk 7 cm vrangbord rundt 2 rett, 2 vrang. Skift til strømpepinne nr 7.
Sett et merke rundt første og siste maske på omgangen.
Strikk diagram A.
Øk 1 maske på hver side av merke.
Gjenta økningene hver (3½) 3. (3.) 3. (3.) cm, samtidig når arbeidet måler 12 cm strikkes diagram B i glattstrikk.
Strikk ca 5 cm glattstrikk med gyllenbrun. Skift til støvet lys grønn, strikk glattstrikk og fortsett med økningene til alt (50) 52 (54) 56 (58) masker.
Strikk til erme måler 44 cm, eller ønsket lengde.
Fell av de 6 første og 6 siste maskene på omgangen og det gjenstår = (38) 40 (42) 44 (46) masker.
Legg arbeidet til side og strikk et erme til på samme måte.

BÆRESTYKKE

Sett ermene inn på for- og bakstykke = (176) 192 (208) 224 (240) masker.
Omgangen begynner med bakstykkets masker.
Strikk (0) 0 (2) 3 (4) omganger glattstrikk med støvet lys grønn.
Fortsett med diagram C i glattstrikk. og fell som diagrammet viser = (88) 96 (104) 112 (120) masker.
Når diagrammet er strikket ferdig, strikk 1 omgang glattstrikk med naturmelert, samtidig som det felles (20) 24 (28) 32 (36) masker jevnt fordelt = (68) 72 (76) 80 (84) masker.

MONTERING HALSKANT

Skift til pinne nr 6 og støvet lys grønn. Strikk 1 omgang rett, og deretter 3 cm vrangbord 2 rett, 2 vrang.
Fell av med rette og vrang masker.
Sy sammen under ermene.

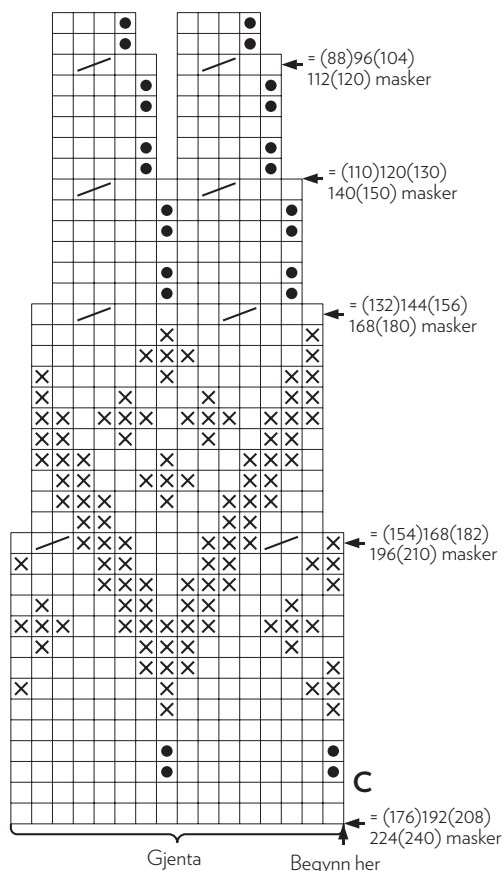


Diagram A:

- Rett
- Vrang

Diagram B og C:

- Støvet lys grønn
- Gyllenbrun
- Naturmelert
- 2 rett sammen

